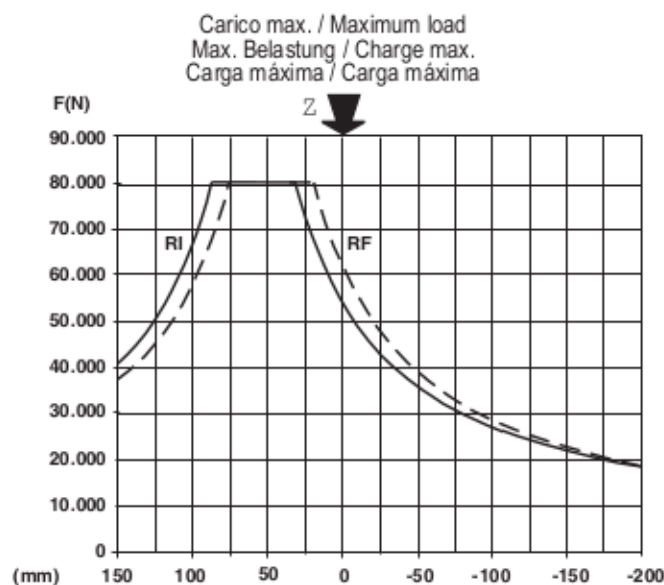
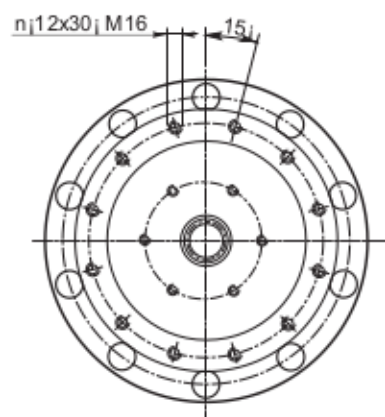
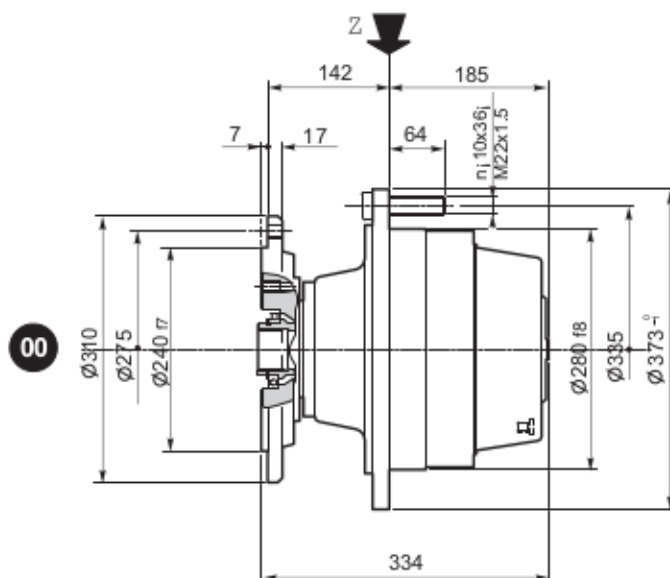


RI66


$$n_2 \cdot h = 300.000$$

Questo diagramma considera solo carichi radiali
This diagram shows radial loads only
Dieses Diagramm berücksichtigt nur Radiallasten
Ce diagramme considère seulement des charges radiales
En este diagrama se consideran sólo cargas radiales
Este diagrama considera somente cargas radiais



DIN 74361 B/C

Cod./Code/Kode 600M220BC10
Code/Cód./Cód.





DIN 74361 H

Cod./Code/Kode 600M220H010
Code/Cód./Cód.

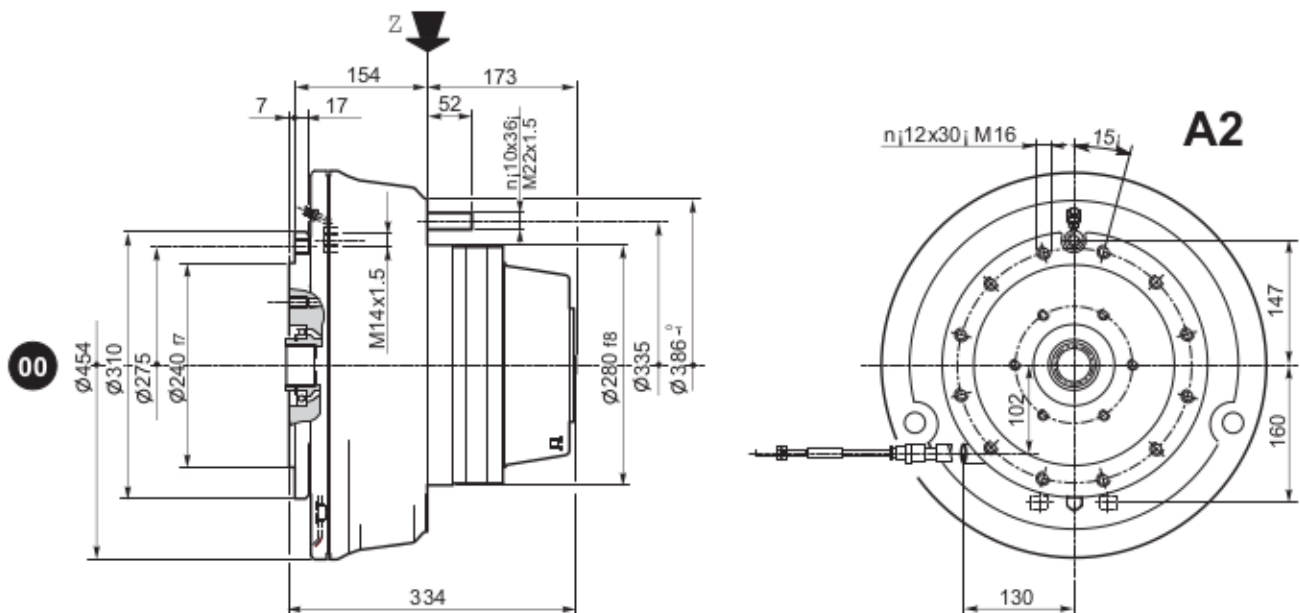
A richiesta; specificare il codice
On request; p/s. specify the code
Auf Anfrage; bitte Kenn-Nr. angeben
Sur demande; spécifier le code
Opcional; indicar el código
Em caso de pedido, especificar o código

Em caso de pedido, especificar o código

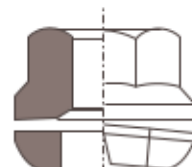
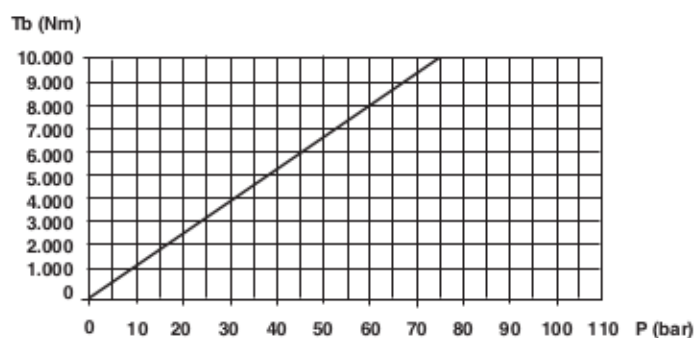
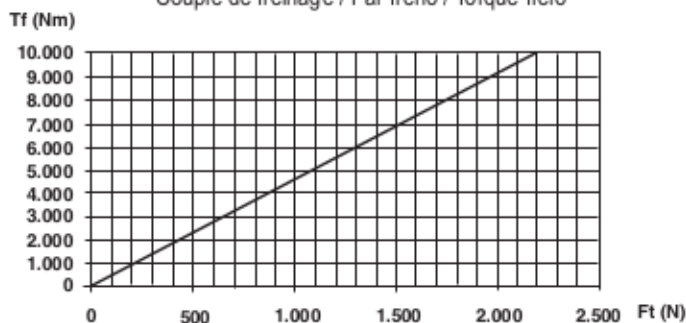
Dati tecnici / Specifications / Technische Daten
Caractéristiques techniques / Datos técnicos / Características técnicas

Tipo / Type / Typ / Type / Tipo / Tipo	T _{2 max.} [Nm]	T _{1 max.} [Nm]	F _{max.} [N]	n _{1 max.} [rpm]	i = (*) non disinserbibile / no disengage / nicht ausschaltbar / non décrabotables / sin embrague / não desengatáveis	 Kg.	 Lt.
RI66	10.000	400	80.000	4.000	11,25 - 14,16 - 19,62 - 24,99 - 29 - 35 - 35,25* - 42,5*	92	1,7

RF66

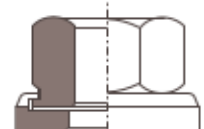


Coppia freno / Brake torque / Bremsmoment /
Couple de freinage / Par freno / Torque freio



DIN 74361 B/C

Cod./Code/Kode 600M200BC10
Code/Cód./Cód.



DIN 74361 H

Cod./Code/Kode 600M200H010
Code/Cód./Cód.

A richiesta; specificare il codice
On request; pls. specify the code
Auf Anfrage; bitte Kenn-Nr. angeben
Sur demande; spécifier le code
Optional; indicar el código
Em caso de pedido, especificar o código

Dati tecnici / Specifications / Technische Daten Caractéristiques techniques / Datos técnicos / Características técnicas

Tipo / Type / Typ / Type / Tipo / Tipo	T _{2 max.} [Nm]	T _{1 max.} [Nm]	F _{max.} [N]	n _{1 max.} [rpm]	i = (*) non disinseribile / no disengage / nicht ausschaltbar / non débrabotables / sin embrague / não desengatáveis	Kg	lt.
RF66	10.000	400	80.000	4.000	11,25 - 14,16 - 19,62 - 24,99 - 29 - 35 - 35,25* - 42,5*	135	1,7

Freni a tamburo / Drum brake / Trommelbremse / Freins à tambour / Frenos de tambor / Freio a tambor

Ft [N]	P _{max.} [bar]	V [cm ³]	Tb max [Nm]
2.100	75	11,5	10.000