



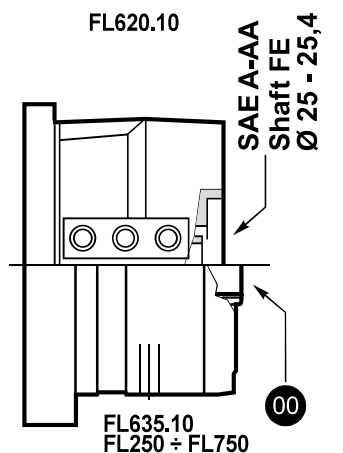
RPR250DC

$n_2 = 15 \text{ rpm}$

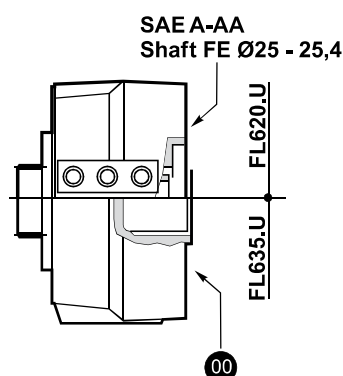
RPR2250 i =	T _{FEM} [Nm]	T2 _{max.} [Nm]	RPR3250 i =	T _{FEM} [Nm]	T2 _{max.} [Nm]
14,1	29.450	46.200	43,6	29.450	46.200
15,6			49,5	28.950	
17,5	28.950		58,4	25.050	
20,2	26.850		61,2	28.950	
22,2			70,7	26.650	
25,6			83,4		
30,7	24.600		90,4	23.350	
36	21.350	37.000	104,4	26.250	
			114,6	26.850	
			121,2	23.950	
			146,5	20.250	
			158,8	24.600	
			184,3		
			216	21.350	37.000
			261		

Type	$n_1 \text{ max.}$ [rpm]		
RPR2250	2.500		
RPR3250	3.000		

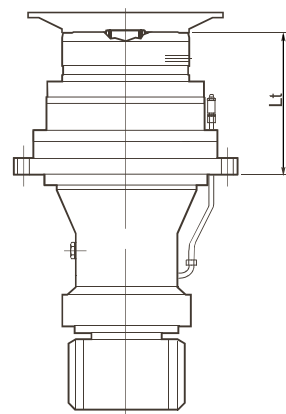
Pinion code	m	z	x	$\emptyset D$	B	C	Support code	Kg.
335474	10	17	—	190	114,5	5	DC - DCe - DCC	
335399	10	21	0,5	240	111,5	5	DC - DCe - DCC	
335380	11	14	0,5	185	84,5	5	DC - DCe - DCC	
9000454	12	14	0,5	204	110	5	DC - DCe - DCC	
335487	12	15	0,5	216	118,5	5	DC - DCe - DCC	
335475	12	16	0,5	228	97,5	5	DC - DCe - DCC	
335506	12	16	0,5	228	139,5	5	DC - DCe - DCC	
335668	12	16	0,5	228	139,5	5	DC - DCe - DCC	
335293	14	12	0,5	205,6	119,5	5	DC - DCe - DCC	
335682	14	12	0,5	208	119,5	5	DC - DCe - DCC	
335546	14	13	0,573	223,5	139,5	5	DC - DCe - DCC	
335251	14	14	0,5	238	109,5	5	DC - DCe - DCC	
335291	14	14	0,5	238	132	5	DC - DCe - DCC	
335551	14	15	0,5	249,2	140	5	DC - DCe - DCC	
335290	14	16	0,5	264,8	120	5	DC - DCe - DCC	
335666	16	12	0,5	235	124,5	5	DC - DCe - DCC	
335550	16	12	0,5	235	144,5	5	DC - DCe - DCC	
335642	16	12	0,5	239	125	5	DC - DCe - DCC	
335270	16	13	0,5	256	159,5	5	DC - DCe - DCC	
335398	16	13	0,5	250	119,5	5	DC - DCe - DCC	
335400	16	13	0,5	249,5	144,5	5	DC - DCe - DCC	
335611	16	14	0,37	265	144,5	5	DC - DCe - DCC	
335274	18	12	0,5	264,4	139,5	5	DC - DCe - DCC	
335463	18	12	0,5	265	169,5	5	DC - DCe - DCC	
335553	18	12	0,5	264,4	144,5	5	DC - DCe - DCC	
335404	20	11	0,5	268	99,5	5	DC - DCe - DCC	



Type	FL620.10	FL635.10	FL250.4C FL250.6C	FL350.6C FL350.8C	FL450.6C FL450.8C	FL650.10C FL650.12C FL650.14C	FL750.10C FL750.12C FL750.14C
	Lt						
RPR2250	—	—	348	348	348	361,5	361,5
RPR3250	—	—	401	401	401	414,5	414,5



Type	FL620.U	FL635.U
	Lt	
RPR2250	347	333,5
RPR3250	412	398,5



RPR250DC

Attenzione - Attention - Achtung -

Attention - Atención - Atenção

Per l'attacco al telaio cliente utilizzare solo viti di classe minima 10,9

Use minimum class 10.9 bolts only for attachment to customer chassis

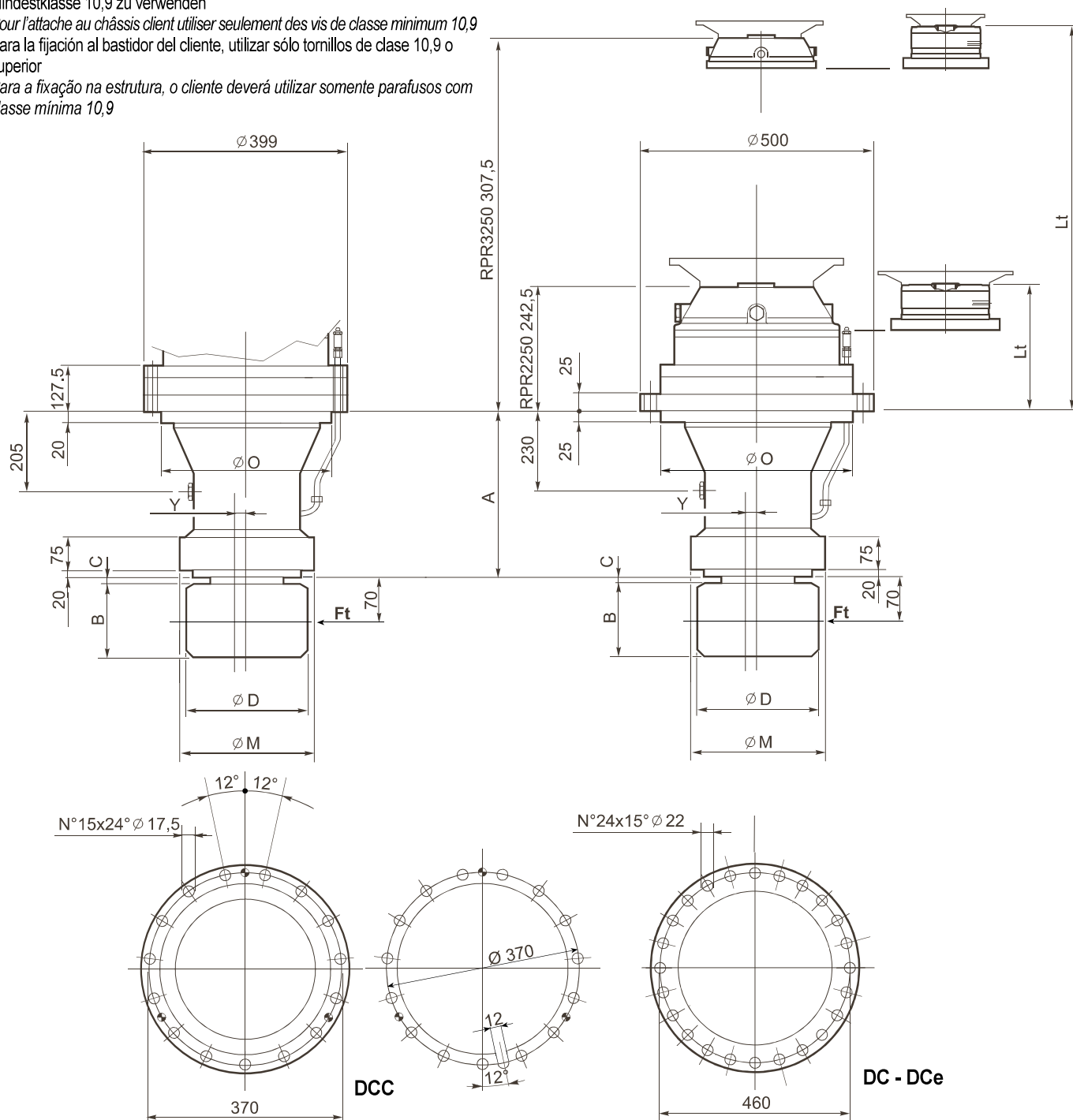
Für die Befestigung am Rahmen des Kunden sind Schrauben mit

Mindestklasse 10,9 zu verwenden

Pour l'attache au châssis client utiliser seulement des vis de classe minimum 10,9

Para la fijación al bastidor del cliente, utilizar sólo tornillos de clase 10,9 o superior

Para a fixação na estrutura, o cliente deverá utilizar somente parafusos com classe mínima 10,9





Support type	Ft _{FEM} [N]	Ft _{max} [N]	A	A1	Ø M	Ø O	Ø F	E	Y
DC	465.000	518.000	370		270 h8	410 h8	-	-	-
DCe	465.000	518.000	370		270 h8	410 h8	-	-	2
DCC	465.000	518.000	345		270 h8	328 h8	-	-	-

RPR250FA

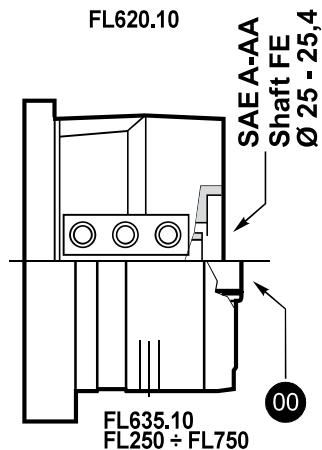
$n_2 = 15 \text{ rpm.}$

RPR2250 i =	T _{FEM} [Nm]	T2 _{max.} [Nm]	RPR3250 i =	T _{FEM} [Nm]	T2 _{max.} [Nm]
14,1	29.450	46.200	43,6	29.450	46.200
15,6			49,5	28.950	
17,5	28.950		58,4	25.050	
20,2	26.850		61,2	28.950	
22,2			70,7	26.650	
25,6			83,4		
30,7	24.600	90,4	23.350		
36	21.350	37.000	104,4	26.250	
			114,6	26.850	
			121,2	23.950	
			146,5	20.250	
			158,8	24.600	
			184,3		
			216	21.350	37.000
			261		

Type	$n_1 \text{ max.}$ [rpm]		
RPR2250	2.500		
RPR3250	3.000		

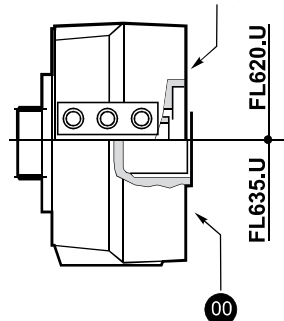
Pinion code	m	z	x	$\emptyset D$	B	C	Support code	Kg.
335474	10	17	—	190	114,5	5	FAe	
335399	10	21	0,5	240	111,5	5	FAe	
335380	11	14	0,5	185	84,5	5	FAe	
9000454	12	14	0,5	204	110	5	FAe	
335487	12	15	0,5	216	118,5	5	FAe	
335475	12	16	0,5	228	97,5	5	FAe	
335506	12	16	0,5	228	139,5	5	FAe	
335668	12	16	0,5	228	139,5	5	FAe	
335293	14	12	0,5	205,6	119,5	5	FAe	
335682	14	12	0,5	208	119,5	5	FAe	
335546	14	13	0,573	223,5	139,5	5	FAe	
335251	14	14	0,5	238	109,5	5	FAe	
335291	14	14	0,5	238	132	5	FAe	
335551	14	15	0,5	249,2	140	5	FAe	
335290	14	16	0,5	264,8	120	5	FAe	
335666	16	12	0,5	235	124,5	5	FAe	
335550	16	12	0,5	235	144,5	5	FAe	
335642	16	12	0,5	239	125	5	FAe	
335270	16	13	0,5	256	159,5	5	FAe	
335398	16	13	0,5	250	119,5	5	FAe	
335400	16	13	0,5	249,5	144,5	5	FAe	
335611	16	14	0,37	265	144,5	5	FAe	
335274	18	12	0,5	264,4	139,5	5	FAe	
335463	18	12	0,5	265	169,5	5	FAe	
335553	18	12	0,5	264,4	144,5	5	FAe	
335404	20	11	0,5	268	99,5	5	FAe	

FL620.10

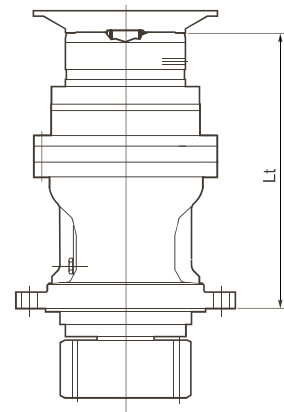


Type	FL620.10	FL635.10	FL250.4C FL250.6C	FL350.6C FL350.8C	FL450.6C FL450.8C	FL650.10C FL650.12C FL650.14C	FL750.10C FL750.12C FL750.14C
	Lt						
RPR2250	—	—	640	640	640	653,5	653,5
RPR3250	—	—	693	693	693	706,5	706,5

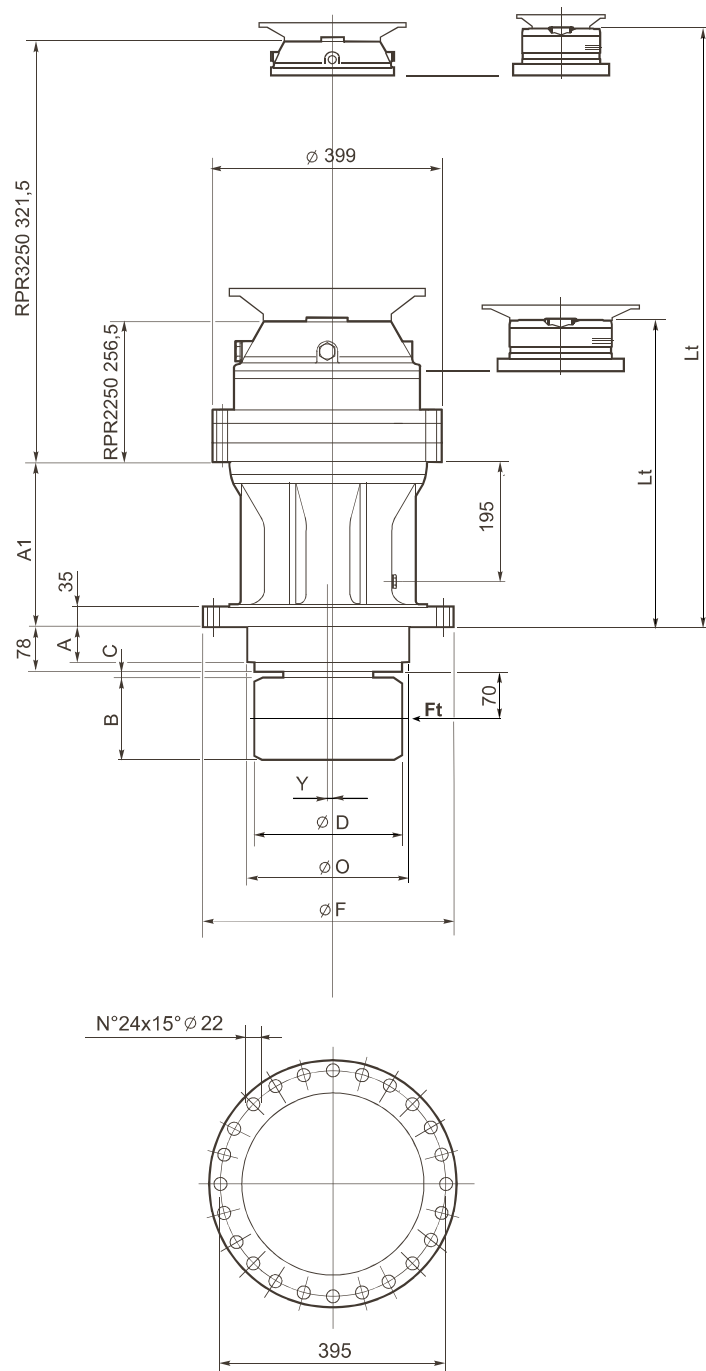
SAE A-AA
Shaft FE Ø25 - 25,4



Type	FL620.U	FL635.U
	Lt	
RPR2250	639	625,5
RPR3250	704	690,5



RPR250FA



Support type	Ft _{FEM} [N]	Ft _{max} [N]	A	A1	Ø M	Ø O	Ø F	E	Y
FAe	465.000	518.000	63	278	-	280 h7	430	-	2,5