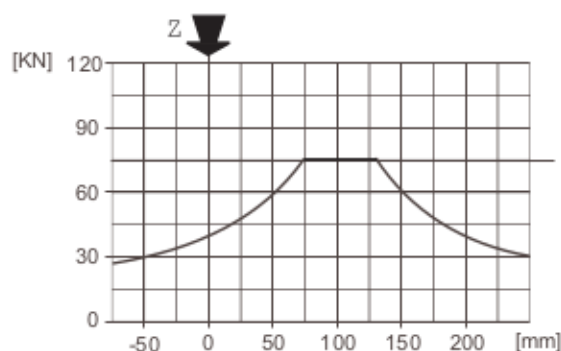
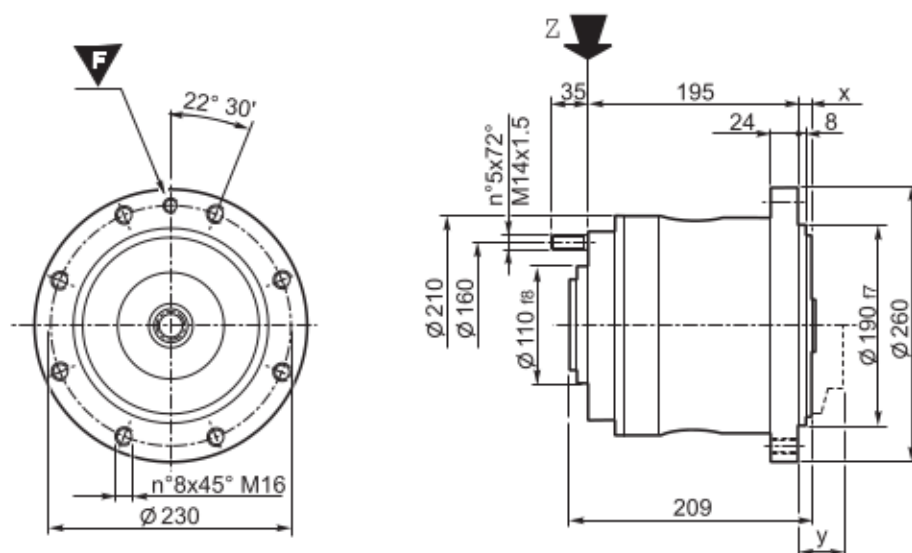


RX21-10



Carico max. / Maximum load
Max. Belastung / Charge max.
Carga máxima / Carga máxima



DIN 74361 B/C

Cod./Code/Kode 600M140BC05
Code/Cód/Cód.

A richiesta; specificare il codice
On request; pls. specify the code
Auf Anfrage; bitte Kenn-Nr. angeben
Sur demande; spécifier le code
Opcional; indicar el código
Em caso de pedido, especificar o código

$n_2 \cdot h = 300.000$

Questo diagramma considera solo carichi radiali
This diagram shows radial loads only
Dieses Diagramm berücksichtigt nur Radiallasten
Ce diagramme considère seulement des charges radiales
En este diagrama se consideran sólo cargas radiales
Este diagrama considera somente cargas radiais

Dati tecnici / Specifications / Technische Daten Caractéristiques techniques / Datos técnicos / Características técnicas

Tipo / Type / Typ / Type / Tipo / Tipo	T _{2 max.} [Nm]	T _{1 max.} [Nm]	F _{max.} [N]	n _{1 max.} [rpm]	i = (*) non disinseribile / no disengage / nicht ausschaltbar / non débrabotables / sin embrague / não desengatáveis	Kg.	It.
RX21-10	5.000	250	75.000	3.500	14,09 - 15,73 - 18,89 - 21,05 - 23,83 - 29,47	45	0,5

Freno Lamellare / Multidisc Brake / Lamellenbremse / Frein à lamelles / Freno de láminas / Freio lamelar

Pa [bar]		Pmax [bar]		Tf max [Nm]		F	
16		250		355		M10 x 1	
Tipo / Type / Typ / Type / Tipo / Tipo	Connection	X	Y	Type	Connection	X	Y
SAE J 744C	645.....(See page 48)	14	-	Samhydraulik HPRC	Integrated	-	26
Danfoss OMP - OMR (SAE 6B)	Integrated	-	21	Samhydraulik BR (SAE 6B)	Integrated	-	21
Danfoss OMSS	Integrated	-	26	Samhydraulik HRC	Integrated	-	26
Samhydraulik AR (SAE 6B)	Integrated	-	21				
SAE B/4 holes (z 13)	Integrated	-	21				
SAE BB/4 holes (z 15)	Integrated	-	14				