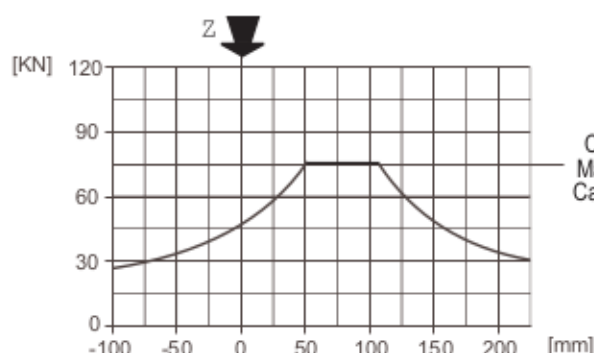
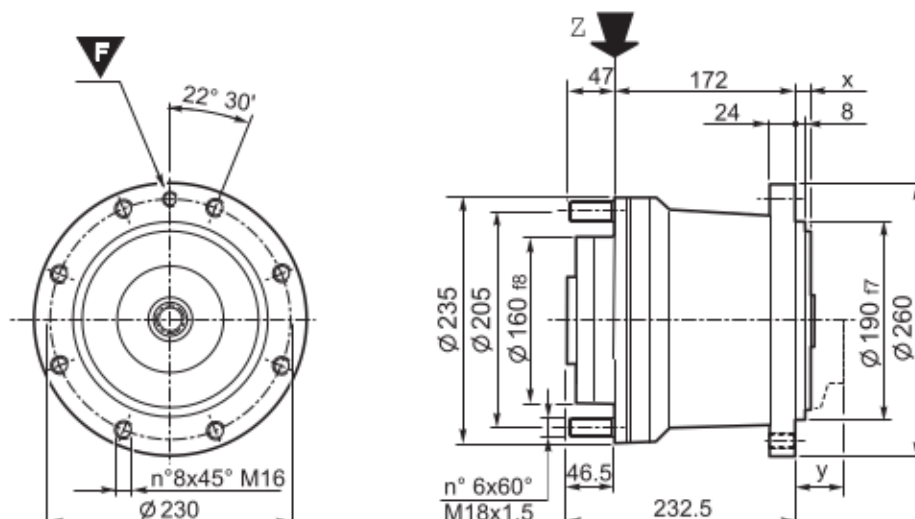
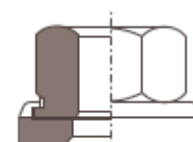


# RX21-12



Carico max. / Maximum load  
Max. Belastung / Charge max.  
Carga máxima / Carga máxima



DIN 74361 H

Cod./Code/Kode 600M180H006  
Code/Cód./Cód.

Archiata; specificare il codice  
On request; pls. specify the code  
Auf Anfrage; bitte Kenn-Nr. angeben  
Sur demande; spécifier le code  
Opcional; indicar el código  
Em caso de pedido, especificar o código

$n_2 \cdot h = 300.000$

Questo diagramma considera solo carichi radiali  
This diagram shows radial loads only  
Dieses Diagramm berücksichtigt nur Radiallasten  
Ce diagramme considère seulement des charges radiales  
En este diagrama se consideran sólo cargas radiales  
Este diagrama considera somente cargas radiais

## Dati tecnici / Specifications / Technische Daten Caractéristiques techniques / Datos técnicos / Características técnicas

Tipo / Type / Typ / Type / Tipo / Tipo	$T_{2 \max}$ [Nm]	$T_{1 \max}$ [Nm]	$F_{\max}$ [N]	$n_1 \max$ [rpm]	$i =$ (*) non disinsensibile / no disengage / nicht ausschaltbar / non débrabotables / sin embrague / não desengatáveis	Kg	lt
RX21-12	5.500	250	75.000	3.500	13,78 - 14,83 - 16,12 - 17,72 - 18,48 - 19,87 22,40 - 23,67 - 26,07 - 29,84	46	0,5

## Freno Lamellare / Multidisc Brake / Lamellenbremse / Frein à lamelles / Freno de láminas / Freio lamelar

Pa [bar]		Pmax [bar]		Tf max [Nm]		F	
16		250		355		M10 x 1	
Tipo / Type / Typ / Type / Tipo / Tipo	Connection	X	Y	Type	Connection	X	Y
SAE J 744C	645.....(See page 48	14	-	Samhydraulik HPRC	Integrated	-	26
Danfoss OMP - OMR (SAE 6B)	Integrated	-	21	Samhydraulik BR (SAE 6B)	Integrated	-	21
Danfoss OMSS	Integrated	-	26	Samhydraulik HRC	Integrated	-	26
Samhydraulik AR (SAE 6B)	Integrated	-	21				
SAE B/4 holes (z 13)	Integrated	-	21				
SAE BB/4 holes (z 15)	Integrated	-	14				