

# SLW3003

$n_2 = 15 \text{ rpm}$

i =	63,3	69,9	78,5	90,8	97,4	112,6	135,4
FL650				FL650.14C		FL650.12C	FL650.10C
FL750	FL750.14C						
T <sub>FEM M5/T5-L2</sub> ) [Nm.]	45.300				40.250		
T <sub>STAT</sub> [Nm.]	85.000						

**ATTENZIONE:** per classi di appartenenza diverse dalle FEM M5(T5-L2), vedi tab. 1 pag 12.  
Per valori diversi di  $n_2 = 15 \text{ rpm}$ , contattare il Servizio Tecnico Commerciale Brevini Riduttori.

**IMPORTANT:** for mechanism groups other than FEM M5 (T5-L2), see table 1 on page 12.  
For output speeds other than  $n_2 = 15 \text{ rpm}$ , contact Brevini Riduttori's Technical Service.




**ACHTUNG:** für Zugehörigkeitsklassen, die von den FEM - Klassen M5(T5-L2) abweichen, siehe Tabelle 1, Seite 13.  
Wenden Sie sich für Werte, die von  $n_2 = 15 \text{ U/min}$  abweichen, an die technische Verkaufsberatung Brevini Riduttori.

**ATTENTION:** pour les classes d'appartenance différentes de FEM M5(T5-L2), voir tab. 1 page 13.  
Pour les valeurs différentes de  $n_2 = 15 \text{ rpm}$ , contacter le Service technico-commercial Brevini Riduttori.

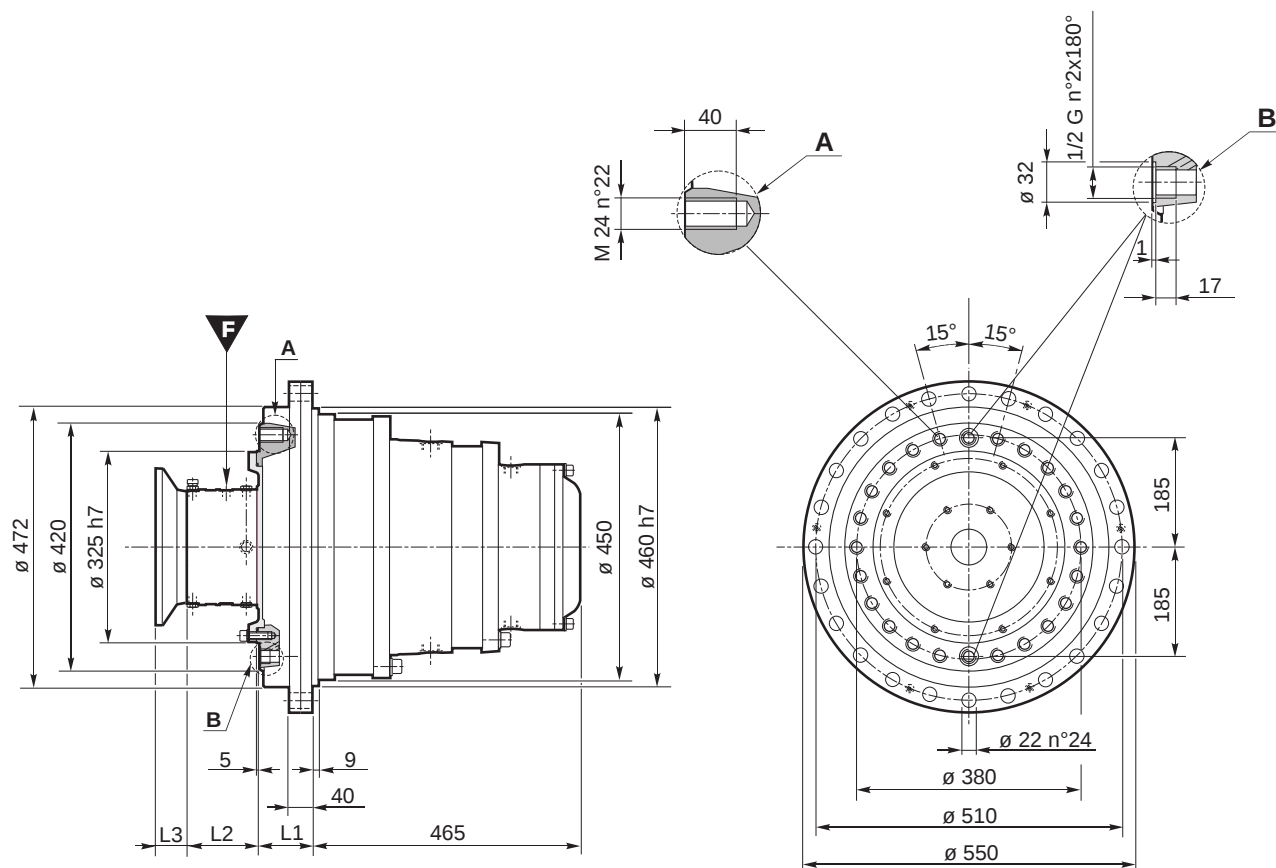
**ATENCIÓN:** para categorías diferentes de la FEM M5 (T5-L2), véase la tabla 1 de la pág. 14.  
Para valores de  $n_2$  diferentes de 15 rpm, contactar con el Servicio Técnico de Brevini.

**ATENÇÃO:** para classes diferentes da FEM M5(T5-L2), consultar tab. 1 à pág. 14.  
Para valores diferentes de  $n_2 = 15 \text{ rpm}$ , entrar em contato com o Serviço Técnico Comercial da Brevini Riduttori.

Type	Connection	Type	Connection
SAE J 744C	00 611....(see page 98)		
	AD		AD

Freni - Brakes - Bremsen - Freins - Frenos - Freios							Riduttore - Gearbox - Getriebe Réducteur - Reductor - Redutor	
	Type	$n_1 \text{ max}$ [rpm]	$T_B$ [Nm. $\pm 10\%$ ]	P [bar]	Pmax [bar]			
00	FL650.10C / 12C	4.000	10C 642 12C 792	20	315	M12 x 1,5 Length 15 mm.	343	18
00	FL650.14C	4.000	949	20	315	M12 x 1,5 Length 15 mm.	343	18
00	FL750.14C	4.000	1229	25	315	M12 x 1,5 Length 15 mm.	343	18
00	FL650.10C / 12 - OR/AO	3.500	10C 642 12C 792	20	315	M12 x 1,5 Length 15 mm.	348	18
00	FL650.14C - OR/AO	3.500	949	20	315	M12 x 1,5 Length 15 mm.	348	18
00	FL750.14C - OR/AO	3.500	1229	25	315	M12 x 1,5 Length 15 mm.	348	18

# SLW3003



L1 [mm.]	
Standard	G3
90	88,5 ±1,5

	L2					
Motore - Motor - Motor Moteur - Motor - Motor	FL650	FL650-OR / AO	FL750	FL750-OR / AO		
	124	150	124	150		
	L3					