

# SLW4003

**$n_2 = 15$  rpm**

i =	56,8	63,7	70,5	79,0	91,4	98,1	109,9	125,9
FL750					FL750.14C		FL750.12C	
FLs960	FLs960.14C		FLs960.12C					
FLs875								
T <sub>FEM M5/T5-L2</sub> ) [Nm.]	60.600				60.800			
T <sub>STAT</sub> [Nm.]	105.000							

**ATTENZIONE:** per classi di appartenenza diverse dalle FEM M5(T5-L2), vedi tab. 1 pag 12.  
Per valori diversi di  $n_2 = 15$  rpm, contattare il Servizio Tecnico Commerciale Brevini Riduttori.

**IMPORTANT:** for mechanism groups other than FEM M5 (T5-L2), see table 1 on page 12.  
For output speeds other than  $n_2 = 15$  rpm, contact Brevini Riduttori's Technical Service.

**ACHTUNG:** für Zugehörigkeitsklassen, die von den FEM - Klassen M5(T5-L2) abweichen, siehe Tabelle 1, Seite 13.  
Wenden Sie sich für Werte, die von  $n_2 = 15$  U/min abweichen, an die technische Verkaufsberatung Brevini Riduttori.

**ATTENTION:** pour les classes d'appartenance différentes de FEM M5(T5-L2), voir tab. 1 page 13.  
Pour les valeurs différentes de  $n_2 = 15$  rpm, contacter le Service technico-commercial Brevini Riduttori.

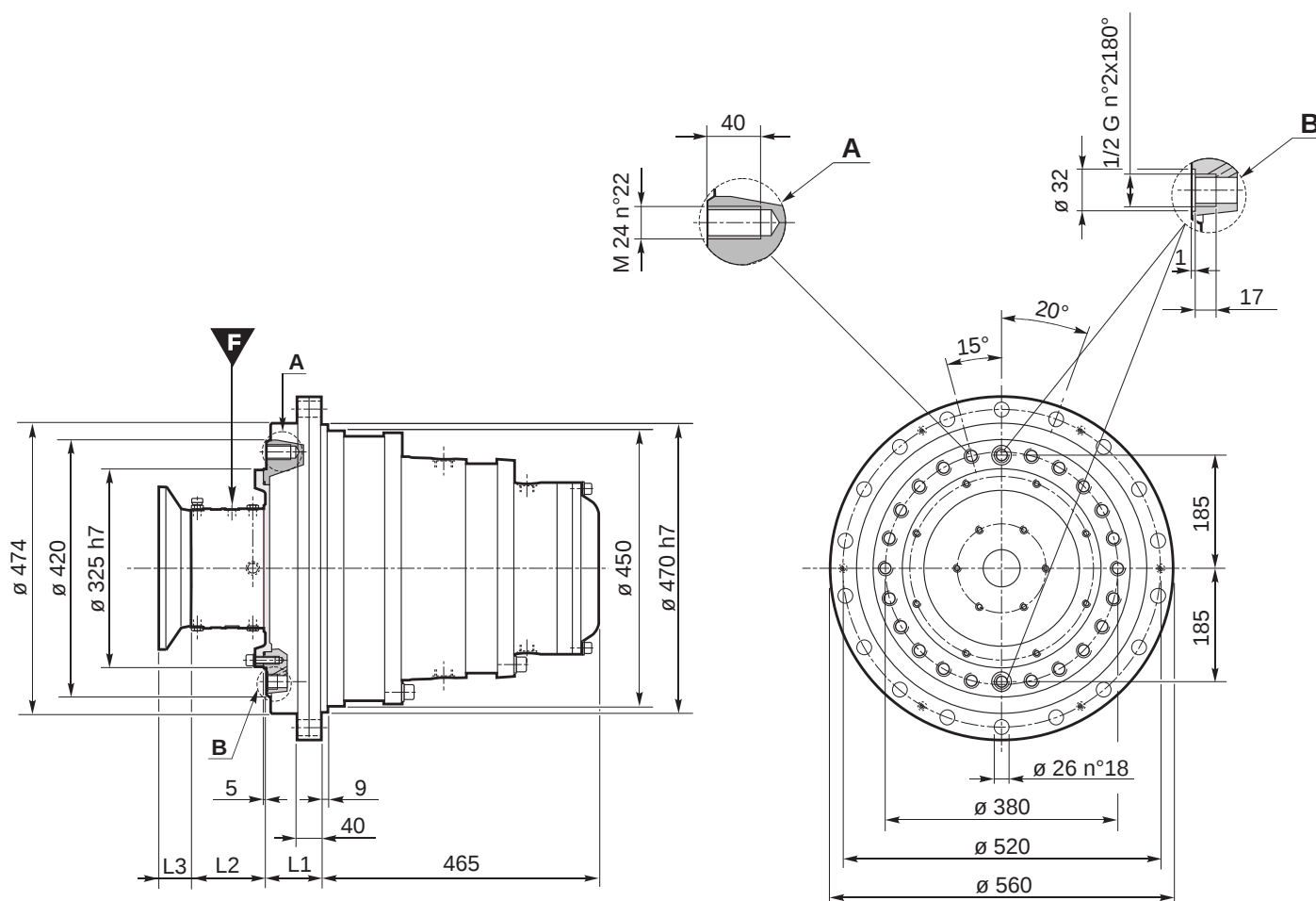
**ATENCIÓN:** para categorías diferentes de la FEM M5 (T5-L2), véase la tabla 1 de la pág. 14.  
Para valores de  $n_2$  diferentes de 15 rpm, contactar con el Servicio Técnico de Brevini.

**ATENÇÃO:** para classes diferentes da FEM M5(T5-L2), consultar tab. 1 à pág. 14.  
Para valores diferentes de  $n_2 = 15$  rpm, entrar em contato com o Serviço Técnico Comercial da Brevini Riduttori.

Type	Connection	Type	Connection
SAE J 744C	00 611....(see page 98)		
Hydromatik A6VM200 A	Integrated		
Hydromatik A6VM250 Z	Integrated		
	AD		AD

Freni - Brakes - Bremsen - Freins - Frenos - Freios							Riduttore - Gearbox - Getriebe Réducteur - Reductor - Redutor	
Type	$n_1$ max [rpm]	T <sub>B</sub> [Nm. ± 10%]	P [bar]	Pmax [bar]	F		Kg.	It.
00 FL750.12C / 14C	4.000	12C 1027 14C 1229	25	315	M12 x 1,5 Length 15 mm.		380	14,6
AD FLs960.12C / 14C	4.000	12C 1528 14C 1783	22	315	M12 x 1,5 Length 15 mm.		380	14,6
00 FL750.12C - OR/AO	3.500	1027	25	315	M12 x 1,5 Length 15 mm.		382	14,6
00 FL750.14C - OR/AO	3.500	1229	25	315	M12 x 1,5 Length 15 mm.		382	14,6
AD FLs960.12C - OR/AO	3.500	1528	22	315	M12 x 1,5 Length 15 mm.		382	14,6
AD FLs960.14C - OR/AO	3.500	1783	22	315	M12 x 1,5 Length 15 mm.		382	14,6

# SLW4003



L1 [mm.]							
Standard	G3						
90	88,5 ±1,5						
		L2					
Motore - Motor - Motor Moteur - Motor - Motor		FL750	FL750-OR / AO	FLs960	FLs960-OR / AO	FLs875	FLs875-OR / AO
		124	150	159	125		
		L3					
Hydromatik A6VM200 A				80	118		
Hydromatik A6VM250 Z							
Sauer 51V 250 - F2							