

SLW6003

$n_2 = 15$ rpm

i =	67,9	75,7	84,3	94,0	107,1	115,9	123,3	147,1	162,6	185,2
FLs960	FLs960.18C		FLs960.16C		FLs960.12C			FLs960.8C		
T _{FEM M5/T5-L2} [Nm.]	78.900				76.200	79.400			62.200	69.000
T _{STAT} [Nm.]	165.000									

ATTENZIONE: per classi di appartenenza diverse dalle FEM M5(T5-L2), vedi tab. 1 pag 12.
Per valori diversi di $n_2 = 15$ rpm, contattare il Servizio Tecnico Commerciale Brevini Riduttori.

IMPORTANT: for mechanism groups other than FEM M5 (T5-L2), see table 1 on page 12.
For output speeds other than $n_2 = 15$ rpm, contact Brevini Riduttori's Technical Service.

ACHTUNG: für Zugehörigkeitsklassen, die von den FEM - Klassen M5(T5-L2) abweichen, siehe Tabelle 1, Seite 13.
Wenden Sie sich für Werte, die von $n_2 = 15$ U/min abweichen, an die technische Verkaufsberatung Brevini Riduttori.

ATTENTION: pour les classes d'appartenance différentes de FEM M5(T5-L2), voir tab. 1 page 13.
Pour les valeurs différentes de $n_2 = 15$ rpm, contacter le Service technico-commercial Brevini Riduttori.

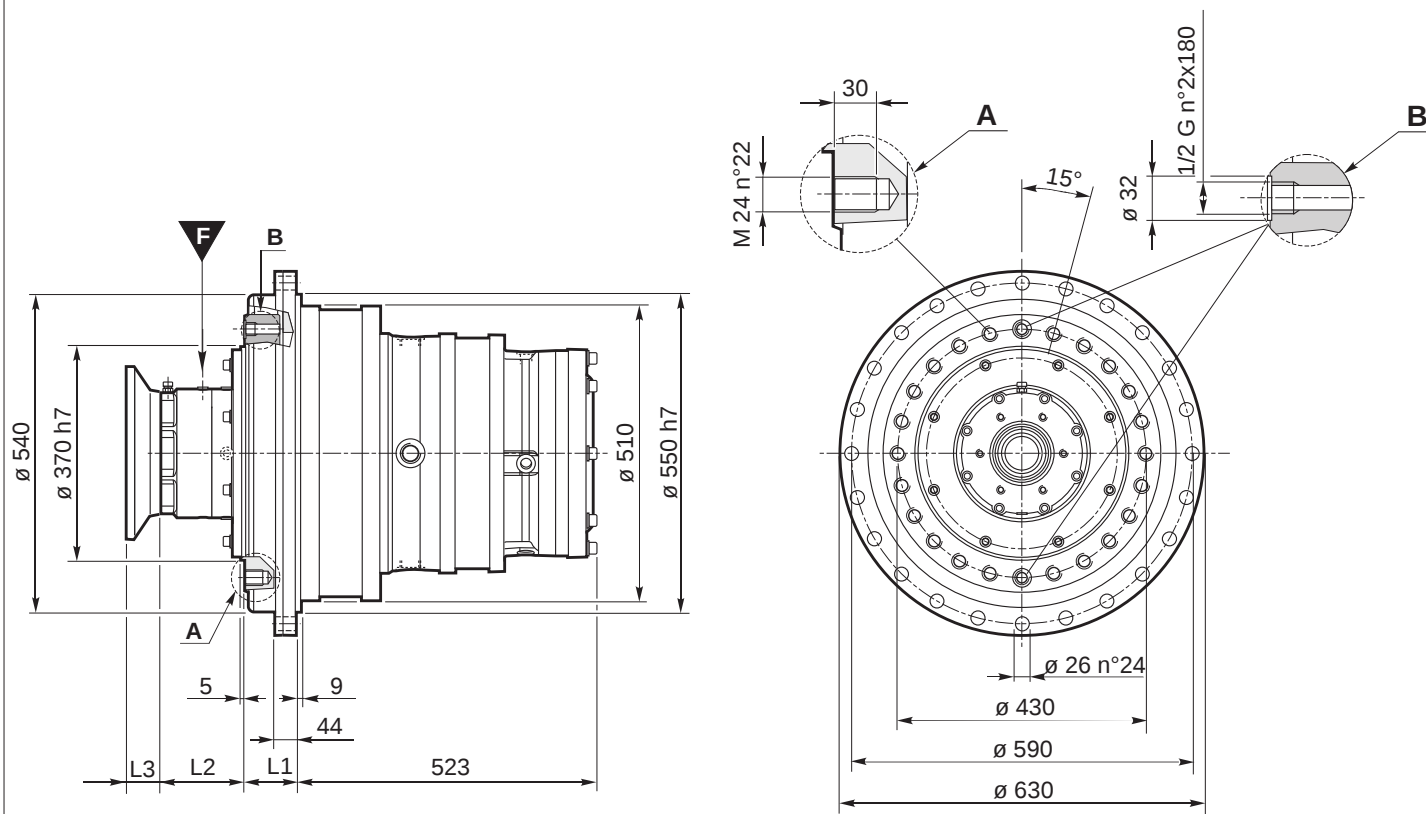
ATENCIÓN: para categorías diferentes de la FEM M5 (T5-L2), véase la tabla 1 de la pág. 14.
Para valores de n_2 diferentes de 15 rpm, contactar con el Servicio Técnico de Brevini.

ATENÇÃO: para classes diferentes da FEM M5(T5-L2), consultar tab. 1 à pág. 14.
Para valores diferentes de $n_2 = 15$ rpm, entrar em contato com o Serviço Técnico Comercial da Brevini Riduttori.

Type	Connection	Type	Connection
SAE J 744C	00 611....(see page 98)		
Hydromatik A6VM200 A	Integrated		
Hydromatik A6VM250 Z	Integrated		
Sauer 51V 250 - F2	Integrated		
	AD		AD

Freni - Brakes - Bremsen - Freins - Frenos - Freios							Riduttore - Gearbox - Getriebe Réducteur - Reductor - Redutor	
Type	n_1 max [rpm]	T _B [Nm. ± 10%]	P [bar]	Pmax [bar]	F		Kg.	It.
AD FLs960.8C / 12C	4.000	08C 1019 12C 1528	22	315	M12 x 1,5 Length 15 mm.		500	20
AD FLs960.16C / 18C	4.000	16C 2038 18C 2293	22	315	M12 x 1,5 Length 15 mm.		500	20
AD FLs960.8C - OR/AO	3.500	1019	22	315	M12 x 1,5 Length 15 mm.		510	20
AD FLs960.12C - OR/AO	3.500	1528	22	315	M12 x 1,5 Length 15 mm.		510	20
AD FLs960.16C - OR/AO	3.500	2038	22	315	M12 x 1,5 Length 15 mm.		510	20
AD FLs960.18C - OR/AO	3.500	2293	22	315	M12 x 1,5 Length 15 mm.		510	20

SLW6003



L1							
Standard	G3						
90	88,5 ±1,5						
		L2					
Motore - Motor - Motor Moteur - Motor - Motor		FL750	FL750-OR / AO	FLs960	FLs960-OR / AO	FLs875	FLs875-OR / AO
		L3					
Hydromatik A6VM200 A				225	229		
Hydromatik A6VM250 Z							
Sauer 51V 250 - F2				202			